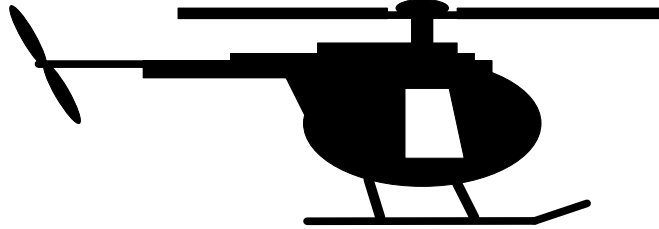


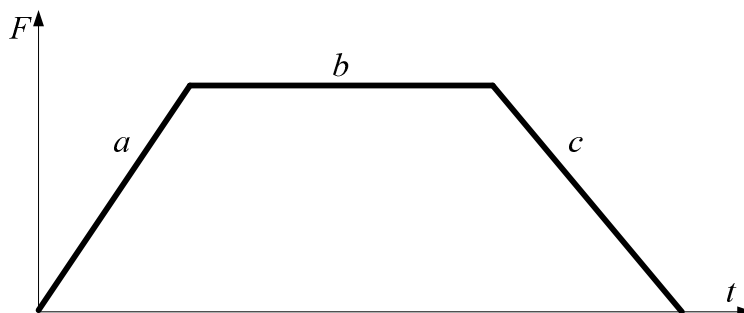
**TEST****Grupa mechaniczno-budowlana**

1. Co się stanie po oderwaniu się małego śmigła przy ogonie helikoptera utrzymującego się w powietrzu?



- a) kadłub helikoptera zacznie się obracać w przeciwną stronę niż duże śmigło
- b) kadłub helikoptera zacznie się obracać w tę samą stronę co duże śmigło
- c) Helikopter będzie spadał
- d) ogon helikoptera przechyli się w dół

2. Urządzenie pomiarowe zarejestrowało wykres przedstawiający zależność siły wypadkowej działającej na ciało w trzech fazach ruchu. Dokonaj analizy tego wykresu i określ jakim ruchem poruszało się ciało w poszczególnych jego fazach.

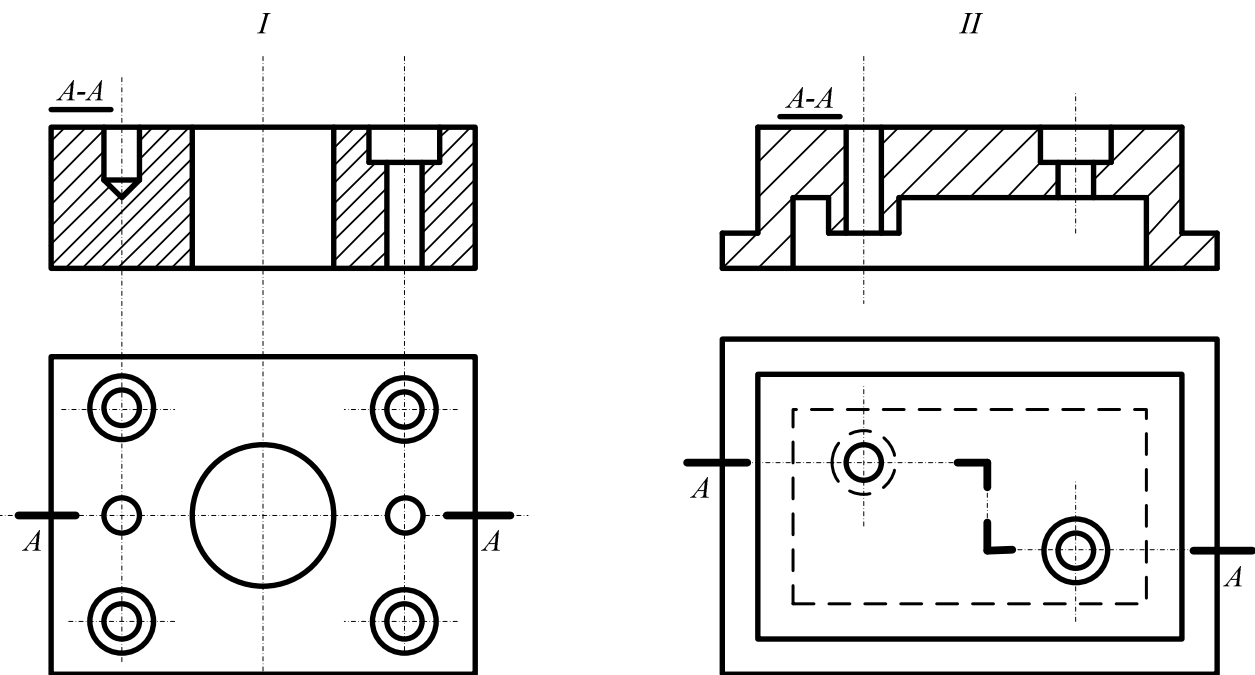


- a) faza a – ruch jednostajnie przyspieszony, faza b – ciało w spoczynku, faza c – ruch jednostajnie opóźniony
- b) faza a – ruch jednostajnie przyspieszony, faza b – ruch jednostajny, faza c – ruch jednostajnie opóźniony
- c) faza a – ruch jednostajny, faza b – ciało w spoczynku, faza c – jednostajnie opóźniony
- d) we wszystkich fazach a, b, c ruch był przyspieszony

3. Ciało zważono w różnych szerokościach geograficznych na wadze sprężynowej. Jaką wielkość fizyczną wyznaczono i jak zmienia się jej wartość?

- masę ciała i na równiku była najmniejsza
- masę ciała i była wszędzie taka sama
- ciężar ciała i na biegunie był największy
- ciężar ciała i na równiku był największy

4. Dwóch kolegów wykonało rysunki detalu stosując przekrój łamany, sprawdź, czy te rysunki są prawidłowo wykonane. Która odpowiedź jest właściwa?

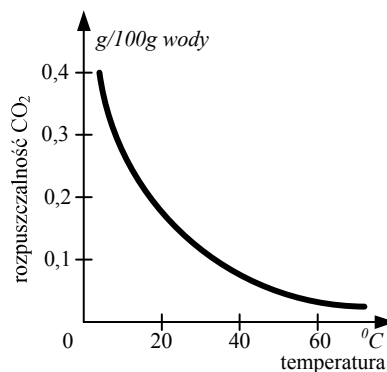
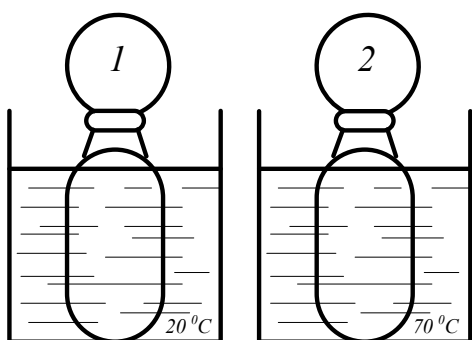


- Oba rysunki wykonano prawidłowo i właściwie oznaczono ślady płaszczyzn przekroju
- Rysunek pierwszy jest dobrze narysowany, a na drugim źle jest poprowadzona płaszczyzna przekroju
- Na rysunku pierwszym źle oznaczono, a na rysunku drugim źle poprowadzono płaszczyznę przekroju
- Rysunek pierwszy źle narysowano i oznaczono, a rysunek drugi narysowano dobrze

5. Stop, którego cechami są: stała temperatura krzepnięcia, stały skład chemiczny, drobnoziarnistość jest :

- a) roztworem stałym organicznym
- b) mieszaniną eutektyczną
- c) fazą międzymetaliczną
- d) roztworem stałym nieorganicznym

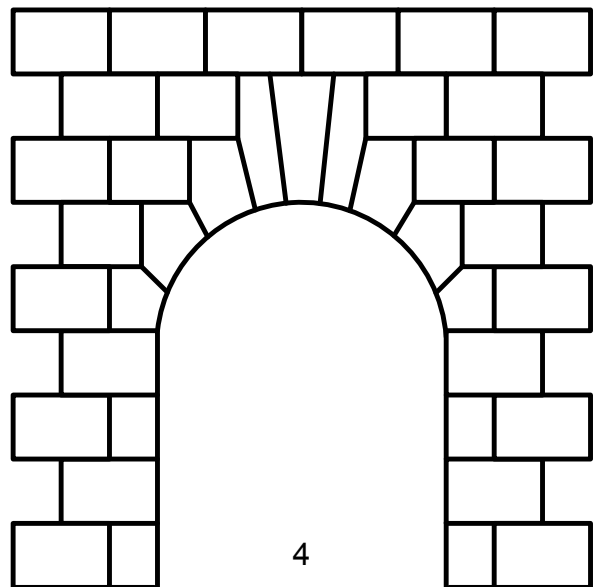
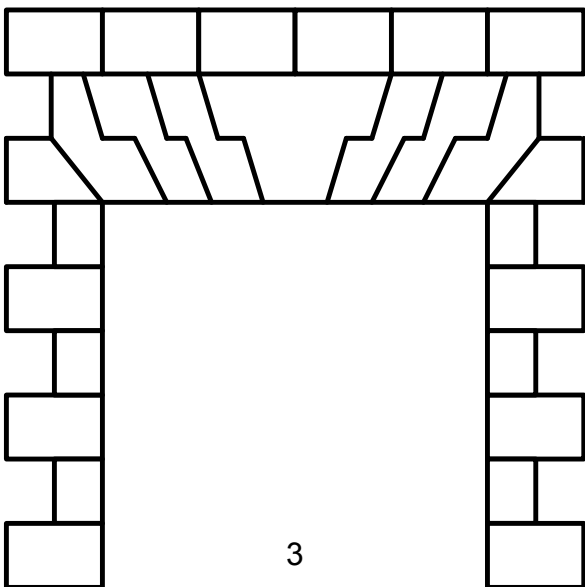
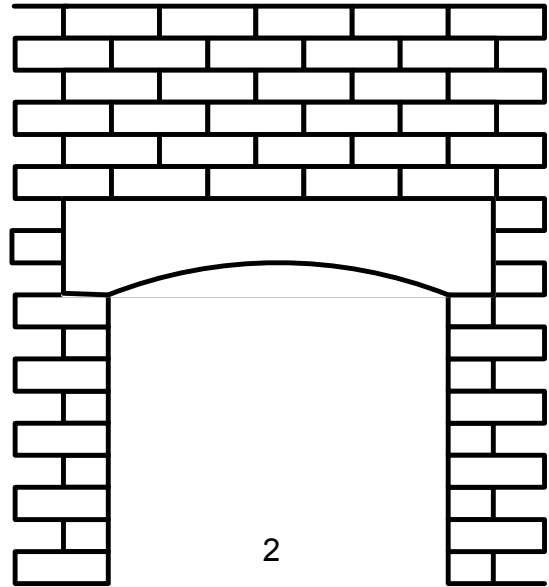
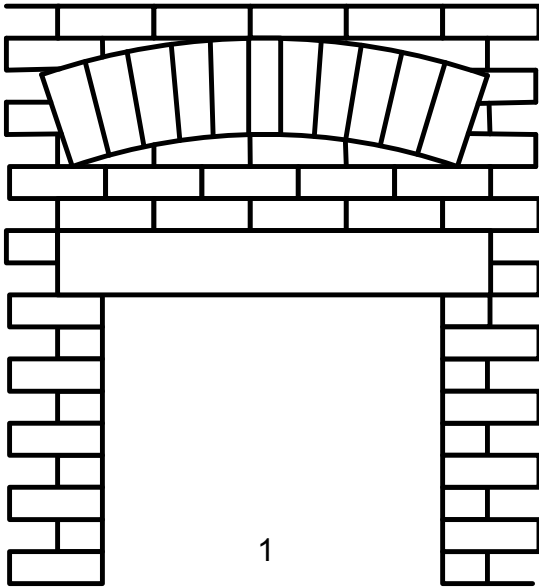
6. Do dwóch jednakowych butelek nalano taką samą ilość gazowanej wody mineralnej (nasyconej  $\text{CO}_2$ ), schłodzonej do temperatury  $10^\circ\text{C}$ . Obie butelki zamknięto szczelnie jednakowymi balonami i zanurzono w naczyniach z wodą o różnych temperaturach, jak ilustruje to rysunek. Który balon bardziej zwiększy swoją objętość?



- a) pierwszy balon bardziej zwiększy objętość
- b) żaden balon nie zwiększy swojej objętość
- c) drugi balon bardziej zwiększy objętość
- d) oba balony zwiększą objętość

c)

7. Łuk w architekturze stanowi element konstrukcyjny lub dekoracyjny, zwykle zakrzywiony i podparty na obu końcach. Który z przedstawionych łuków jest łukiem odciążającym?



Łuk przedstawiony na rysunku:

- a) 1
- b) 2
- c) 3
- d) 4

Karta odpowiedzi do zadań.

Nr pytania	Odpowiedź
1	A
2	D
3	C
4	D
5	D
6	B
7	A

